

DEL AV MUNKHYTTAN 2:10

LINDESBERGS KOMMUN, ÖREBRO LÄN

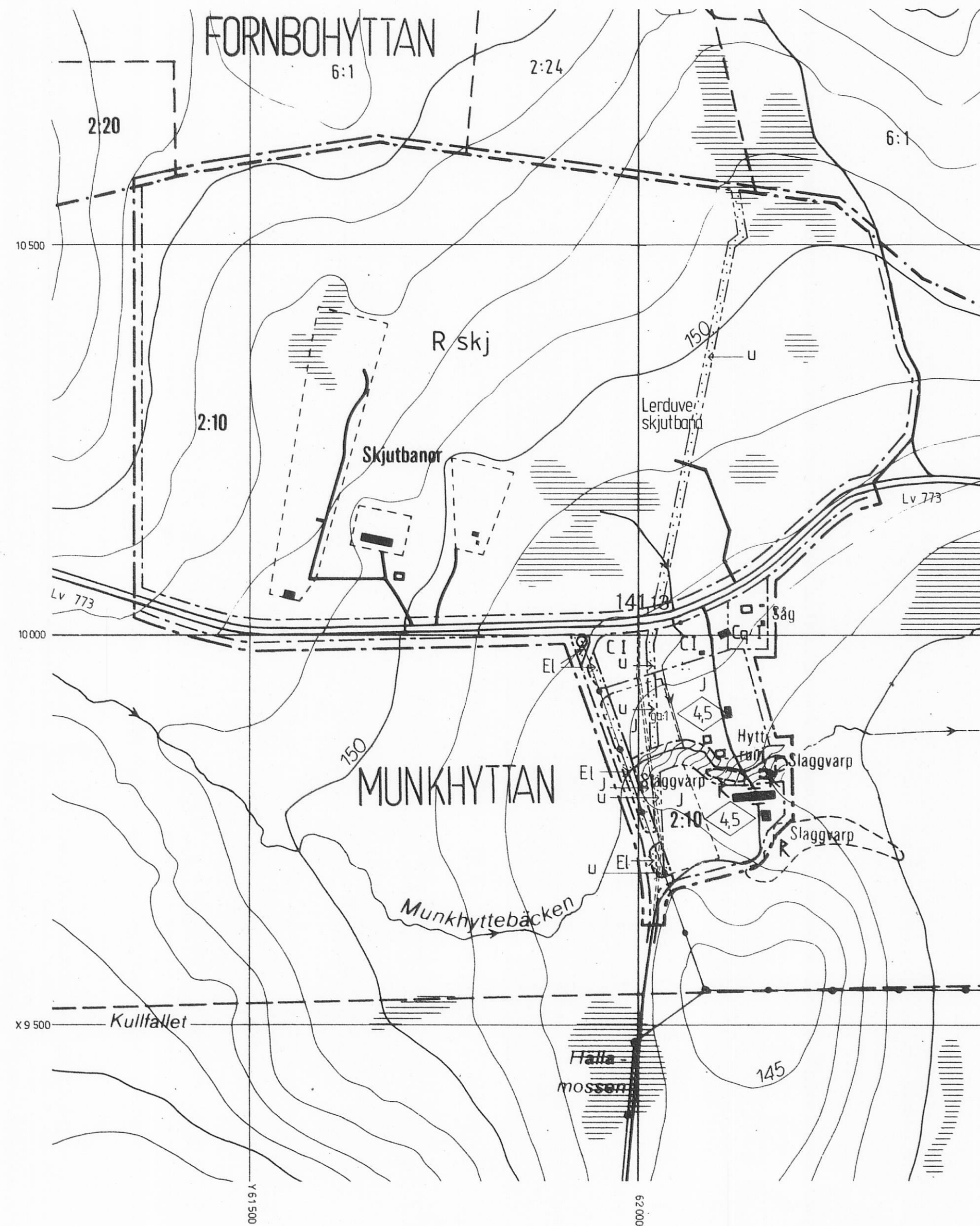
FÖRSLAG TILL BYGGNADSPLAN

UPPRÄTTAD 1984-06-19

REV 1984-09-13

LENNART SVALIN
STADSARKITEKT

J-O ZETTERLUND
PLANINGENJÖR



BETECKNINGAR

GRUNDKARTA

- TRAKTGRÄNS
- - - FASTIGHETSGRÄNS
- + RUTNÄTSPUNKT
- MUNKHYTTAN TRAKTNAMN
- 2:10 REGISTERNUMMER FÖR FASTIGHET MED TRAKTNAMN
- BOSTADSHUS RESP UTHUS
- == VÄGAR
- BÄCK
- MOSSE, SANKMARK
- R FAST FORNLÄMNING
- KRAFTLEDNING MED TRANSFORMATOR
- 150 HÖJDKURVOR
- ILLUSTRATIONSLINJE
- 0,00 AVVÄGD VÄGHÖJD
- ==== ga:1 OMRÅDE FÖR GEMENSAMHETSANLÄGGNING

BYGGNADSPANEKARTA

- BYGGNADSPANEGRÄNS BEL 10 M UTANFÖR DET OMRÅDE FÖRSLAGET AVSER
- - - OMRÅDESGRÄNS
- - - BESTÄMMESEGRÄNS
- VÄG
- PARK ELLER PLANTERING
- C SAMLINGSLOKALER
- J INDUSTRI
- Rskj OMRÅDE FÖR SKJUTBANEÄNDAMÅL
- El HÖGSPÄNNINGSLEDNING
- MARK SOM INTE FÅR BEBYGGAS
- I ANTAL VÅNINGAR
- ◇ 0,0 BYGGNADSHÖJD
- q SÄRSKILD MILJÖHÄNSYN
- u LEDNINGSOMRÅDE

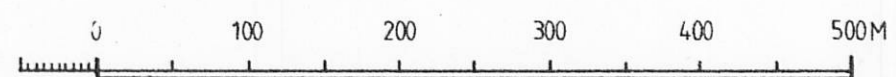
Grundkarta
över del av MUNKHYTTAN 2:10

Teckenförklaring
Ekonomiska kartan

Koordinatsystem i plan RP 07 2,5g V 66:14
i höjd RH 70

Mätklass IV

SKALA 1:5000



Upprättad genom kopiering
och förstoring av ekonomiska kartan

Ajourförd 1984-04-10
Sune Larsson
Sune Larsson
Ingenjör

ATT DETTA PLANFÖRSLAG ANTAGITS AV
KOMMUNFULLMÄKTIGE I LINDESBERG
1984-10-15 UNDER § 173 BETYGAR:

NILS ROLF
KANSLICHEF

DEL AV MUNKHYTTAN 2:10

LINDESBERGS KOMMUN, ÖREBRO LÄN

KB 1985-01-18